

# LSS SÈVIS KOMINOTE



## GID RESOUS

prezante pa



LUTHERAN  
SOCIAL  
SERVICES  
OF NORTHEAST FLORIDA

### LSS ORÈ OPERASYON

Lendi - Madi: 8 AM-5 PM | Vandredi: 8AM-12PM

*an patenarya ak òganizasyon san bi likratif sou plas yo*



4615 Philips Hwy | Jacksonville, FL 32207

# Byenveni nan LSS!

Sèvis Sosyal Lutheran nan Nòdès Florid ap adrese bezwen nan kominote nou an depi prèske 45 ane. Nou te grandi soti nan yon ti gadmanje manje nan kanpis la ou wè jodi a - yon kote kote vwazen nou yo gen aksè a anpil sèvis alafwa.

Gid Resous sa a se manyèl ou pou senk pwogram LSS yo, ansanm ak sèvis twa lòt ajans san bi likratif yo bay sou plas:

- CAN Community Health
- JaxCareConnect
- WeCareJax

Answit, senk òganizasyon nou yo te sèvi plis pase 90,000 moun ane pase.

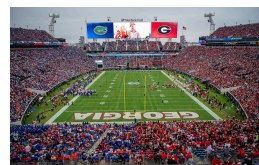
Sa a se plis moun pase te asiste dènye match Florid-Georgia!

Si w ap chèche asistans, w ap chèche patisipe, oswa tou senpleman sou sa LSS ak patnè sou plas nou yo gen pou ofri, gid sa a se sous ou ale pou enfòmasyon.

Nou espere ke sa a pral yon zouti ki gen anpil valè nan konekte ou ak sipò ak opòtinite ou bezwen pwospere. Sonje, ou pa poukont ou - kominote nou an la pou sipòte ou chak etap nan chemen an.



**Bill Brim**  
Prezidan & CEO





# LSS MANJE MANJE

*Nouri vwazen nou yo ki nan bezwen*

## **Pantry Manje Jan Jirousek la**

**Orè gadmanje: Lendi-Vandredi,  
10am-2pm**

Nenpòt moun ki nan bezwen ka jwenn makèt gratis nan LSS yon fwa pa mwa. Fenèt gadmanje yo sitiye nan dèyè bilding LSS la bò letan an. Tanpri vini ak yon piès, si sa posib, pwòp sak ou yo ki kapab itilize ankò. Don manje ak volontè yo aksepte avèk rekonesans. Se nan Oktòb ane 2024 la biro manje a prolonje lè travay li, e li mete yon sistèm pou w kapab pran yon randevou.

**Pou w mete oubyen pran yon randevou, ou dwe fè foto ti kare nwa anba a(scan)**



Louvri 5 jou/semèn



Manje bèt kay ak founiti pou ti bebe sou demann



Chak kliyan resevwa manje ki vo \$80, an mwayèn



Lòt sèvis ki disponib pandan lè gadmanje

**Si ou vle ede?**

- Volontè
- Kenbe yon kondwi manje
- Fè yon kado monetè



**Plis enfòmasyon: (904) 739-7006  
[contact@lssjax.org](mailto:contact@lssjax.org)**



# AS (ADVOCACY, CARE & EDUCATION)

*Sèvis VIH konplè*

**Si w ap viv ak VIH oswa SIDA, ou ka kalifye pou sèvis sa yo nan LSS, atravè Pwogram Ryan White:**

- Jesyon Ka Medikal
- Sante Mantal ak Sikososyal
- Prizon Link
- Lojman Tranzisyon ak Asistans Lojman
- Sèvis gadmanje manje ak nitrisyon
- Sensibilisation, Edikasyon Sante ak Rediksyon Risk
- Byen dirab



Pifò sèvis VIH yo anba yon do-kay nan NE Florid



Kliyan yo gen 91% repwasyon viral (66% nan tout peyi Etazini)



Pratik, klinik dènye modèl sou plas



Anplwaye k ap pran swen, ki gen anpil eksperyans

**Pou plis enfòmasyon: Rele (904) 448-5995 oswa imèl [alane.ertel@lssjax.org](mailto:alane.ertel@lssjax.org)**



## AJANS PATÈ SOU PLATE

**CAN**  
COMMUNITY HEALTH

Ofri klinik VIH:

- Doktè ak swen dantè
- Famasi ak laboratwa sèvis konplè
- Ryan White elijiblite
- Tès STD ak tretman
- Pwofilaksi pre-ekspozisyon (PrEP)
- Sansbilizasyon nan kominote a ak inite mobil

**Lendi-Jedi: 8:30-5:30; Vandredi ak 2yèm Sam: 8:30-12:30**  
**Rele (904) 508-0710 oswa vizite [cancommunityhealth.org](http://cancommunityhealth.org)**



## ETAP 2 SIKSÈ

### *Karyè & Coaching Finansye*

#### SIPO YONN-ON-ONE NAN:

##### Antrenè karyè

- Evalyasyon konpetans, rezime bilding ak moke entèvyou
- Koneksyon ak konpayi anbochaj
- Edikasyon kontinyèl ak pwogram sètifika



Yon valè \$2,500 yo ofri gratis

##### Finansye Coaching

- Maksimize revni epi redwi depans yo
- Kredi, ekonomi ak bil byen
- Pwopriyete kay



Sant Opòtinite Finansye ki pi wo a nan Florid an 2023

##### Sipò pou revni

- Depistaj benefis ak enskripsyon
- Preparasyon taks gratis
- Referans pou gadri, asistans pou lwaye/utilite, manje ak lòt sèvis



Ogmantasyon mwayèn nòt kredi de 75 pwen & mwayèn ogmantasyon revni nèt de \$1,203 pa mwa



Sipò youn a youn nan men antrenè

#### SÈVIS YO BAY NAN DE KOTE:

LSS  
4615 Philips Hwy  
Jacksonville, FL 32207

Zòn Siksè Vil Nouvo  
1601 Kings Rd  
Jacksonville, FL 32209

**Pou plis enfòmasyon: Rele (904) 730-8256 oswa voye yon imèl ba [stewart.miller@lssjax.org](mailto:stewart.miller@lssjax.org)**



# SÈVIS REFIJYE YO

*Resettlement ak sipò*

**Si w se yon refijye k ap viv nan Jacksonville, ou ka kalifye pou sèvis sa yo nan LSS:**

- Sèvis travay
- Leson patikilye ak konsèy akademik pou jèn yo
- Jesyon ka pa nivo
- Sèvis pou moun k ap antre nan Kiben ak Ayisyen
- Gwoup sipò fanm refijye yo
- Sèvis reyentegrasyon pou popilasyon Afganistan ak Ikrenyen



13 sèvis refijye -sa ki pi anba yon do-kay nan NE Florid



Pi gwo livrezon nan eta Florid la



Anplwaye yo pale plis pase 20 lang



Pwogram dedye pou fanm ak sante/byennèt

**Nou patenarya tou ak lòt òganizasyon kominotè pou konekte refijye yo ak:**

- Klas angle
- Asistans legal
- gadri



Volontè bezwen!  
Eskane kòd QR  
la pou ka  
apran plis!



**PLIS ENFOMASYON:**

Rele (904) 448-5995 oswa imèl [refugee@lssjax.org](mailto:refugee@lssjax.org)



## SÈVIS REP PEYE

*Jesyon Lajan*

### Ki sa pwogram nan ofri:

Asistans bidjè, peyman bòdwo ak jesyon ka pou moun ki sou SSI, SSDI oswa lòt benefisyè ki pa kapab jere pwòp finans yo.

#### **Pou plis enfòmasyon:**

Rele (904) 448-5995 oswa imèl [reppayee@lssjax.org](mailto:reppayee@lssjax.org).



Sèl pwogram nan kalite li nan Jacksonville



Jesyon ka disponib



One-on-one atansyon pou kliyan



Asire ke bòdwo yo peye alè chak mwa



## DEPISTAJ VIZYON NAN LSS

Bay pa

**Vision** is Priceless

**Join nou pou yon evènman depistaj piblik pou resevwa yon tè depistaj vizyon nan LSS, gratis pou ou! Tout moun yo akeyi ale nan.**

- Pwojeksyon yo òganize sou:
  - Premye madi mwa a apati 1 p.m. jiska 3 p.m.
  - Twazyèm madi nan mwa a soti 10 a.m. a 12 p.m.

Pou plis enfòmasyon, rele (904) 503-2423 oswa vizite [visionispriceless.org](http://visionispriceless.org).



# AJANS PATÈ SOU PLATE



JAXCARECONNECT

**JaxCareConnect konekte pasyan ki pa gen asirans ak yon founisè medikal Swen Prensipal pou swen kontinyèl—tout a yon pri yo kapab peye, oswa san okenn pri.**

Pasyan ki elijib pou JaxCareConnect:

- Granmoun ki pa gen asirans ant 18 ak 64 an
- Rezidan Konte Duval
- Revni ansanm nan kay la se mwens pase 250% Nivo Povrete Federal la

Rele 904-595-7770 oswa vizite  
[www.jaxcareconnect.org](http://www.jaxcareconnect.org) pou w konekte ak swen jodi a!



# AJANS PATÈ SOU PLATE



WeCareJax

Connecting Patients to Compassionate Care

**WeCareJax kowòdone swen sante espesyalite ak konpasyon ak sipò endividyèl pou vwazen nou yo ki pa gen asirans ki nan bezwen san okenn frè pou pasyan an oswa fanmi yo.**

Pasyan ki elijib pou WeCareJax:

- Granmoun ki pa gen asirans ki gen laj 18 an plis ki abite nan Duval County
- Revni ansanm nan kay la se mwens pase 200% Nivo Povrete Federal la
- Enskri pou swen prensipal ak youn nan patnè nou yo

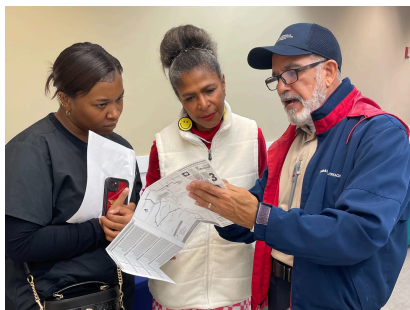
Aprann plis nan [www.wecarejacksonville.org](http://www.wecarejacksonville.org).





# FWA RESOUS KOMINOTE

*Pataje resous valab ak kominote a*



**Chak twazyèm madi, LSS envite òganizasyon yo pou yo tabli ak pataje resous yo ansanm ak Food Pantry nou an. Sèvis yo enkli:**

- Manje gratis nan LSS Food Pantry (10 a.m. rive 12 p.m.)
- Depistaj ak randevou alavni pou swen prensipal gratis pou moun ki pa gen anpil revni ak moun ki pa gen asirans atravè Ascension St. Vincent's.
- Tès vizyon gratis atravè Vision pa gen pri
- Tès VIH ak koneksyon swen atravè CAN Community Health

**Patisipan yo varye men souvan yo enkli:**



**Si ou ta vle patisipe?**

Kontakte:

(904) 730-8235

Leighanne.stose@lssjax.org



# LÒT RESOUS KOMINOTE

Tanpri toujou rele davans pou verifye sèvis ak lò.

## **RAD**

Bridge the Gap (904) 630-0741

Konsèy Sèvis Ekumenik Anba Lavil  
(DESC) (904) 358-7955

Evanjil Tanp Asanble Bondye a  
(904) 781-9393

Hillcrest Baptist Church (904) 779-  
9033

Mission House (904) 241-6767

Presbyterian Social Ministries  
(904) 338-0920

## **SÈVIS POU ANDIKAP**

ARC Jacksonville (904) 355-0155

CIL Jacksonville (904) 399-8484

Divizyon Sèvis pou Andikape Vil  
Jacksonville (904) 255-5466

## **VYOLANS DOMESTIK**

Hubbard House (904) 354-3114

## **ASISTANS FINANSYE**

Divizyon Sèvis Sosyal Vil  
Jacksonville (904) 255-3333

Ajans Aksyon Kominotè Nòdès  
Florid (904) 398-7472

## **MANJE**

Feeding Northeast Florida (904)  
513-1333

UCOM Urbanserv (904) 396-2401

## **ABRI POU SAN ABRI**

Misyon Sekou Vil la (904) 387-  
4357

Family Promise of Jacksonville  
(904) 354-1818

Sulzbacher Center (904) 359-  
0457

Trinity Rescue Mission (904) 355-  
1205

## **LOJMAN**

Ability Housing (904) 359-9650

HabiJax (904) 798-4529

Headstart to Homeownership  
(904) 255-8241

Jacksonville Housing Authority  
(904) 630-3810

## **SÈVIS LEGAL**

Èd Legal Zòn Jacksonville (904)  
356-8371

Three Rivers Legal Services (904)  
394-7450

## **ALFABETIZASYON**

Literacy Alliance of NE FL (904)  
238-9000

## **SWEN MEDIKAL**

**Asansyon St. Vincent a (904) 308-7911**

**Sensibilizasyon Sante Kominotè (904) 573-1333**

**Depatman Sante Konte Duval (904) 253-1000**

**JaxCareConnect (904) 595-7770**

**Volontè nan Medsin (904) 399-2766**

**We Care Jacksonville (904) 674-6450**

## **SANTE MANTAL**

**Child Guidance Center (904) 448-4700**

**Sant Resous Sante Mantal (904) 745-0042**

**Northwest Behavioral Health (904) 781-7797**

**River Point Behavioral Health (904) 724-9202**

**River Region Sèvis Imen (904) 899-6300**

**Yoga 4 Chanjman (904) 510-2004**

## **ASISTANS ANIMAL**

**Sèvis Swen Animal ak Pwoteksyon (904) 630-2489**

**First Coast Pa gen plis bèt kay ki san kay (904) 425-0005**

**Jacksonville Humane Society (904) 493-4584**

## **SÈVIS SENIOR**

**Aging True (904) 807-1203**

**ElderSource (904) 391-6600**

## **ABIZ SUBSTANS**

**Misyon Sekou Vil la (904) 387-4357**

**Depatman Timoun ak Fanmi (800) 985-5990**

**Drug Free Duval (904) 374-9145**

**Sèvis Kominotè Gateway (904) 387-4661**

**Rebel Recovery (904) 673-4021**

**River Region Sèvis Imen (904) 899-6300**

## **SÈVIS VETERAN**

**Five STAR Veterans Center (904) 723-5950**

**Depatman Afè Militè ak Veteran. (enkli èd pou veterinè ki san kay) (904) 255-5550**

**Administrasyon Veteran yo (904) 399-8351**

## **SÈVIS FANM**

**Sant Fanm nan Jacksonville (904) 722-3000**

# POU PLIS RESOUS KOMINOTE:

2-1-1

2-1-1 konekte ou ak espesyalis resous ki resevwa fòmasyon pou enfòmasyon gratis sou plis pase 1,200 sèvis ak resous kominotè, 24/7.

**KAT FASON POU JWENN ÈD:**  
Rele 2-1-1 sou telefòn ou  
Rele (904) 632-0600 Tèks  
"Bonjou" nan 211904 Ale sou  
entènèt: 211.org



Vizite [findhelp.org](http://findhelp.org), antre kòd postal ou epi chwazi yon pwogram pou wè resous lokal pou:

- Manje
- Lajan
- Lojman
- Swen
- Machan diz
- Edikasyon
- Travay
- Legal
- Transpò
- Sante



Pou jwenn lòt gadmanje manje toupre w, vizite [www.feedingnefl.org](http://www.feedingnefl.org) epi klike sou JWENN ÈD > JWENN MANJE KOUYE A.

## Avèk rekonesans pou sponsor nou an:

**INSPIRING  
FINANCIAL  
WELLNESS**



*Bank Healthier. Live Happier.*

904-296-1292  
[ALIVECU.COOP](http://ALIVECU.COOP)

FREE CHECKING | SAVINGS | FINANCIAL WELLNESS COACHING | HOLIDAY CLUBS | MEDICAL LOANS | + MORE!

Federally Insured by NCUA.